



## Projet de plan de conservation de Sillery

Le système parcellaire et le cadre bâti

27 février 2013

## **AVERTISSEMENT**

**Ce document n'ayant aucune valeur légale, nous vous invitons à vous référer, pour plus de précision, à la Loi sur le patrimoine culturel et à ses règlements, ainsi qu'au projet de plan de conservation.**

# Le système parcellaire

## Orientation générale

Viser la préservation des caractéristiques historiques du système parcellaire du site patrimonial lors des opérations cadastrales suivantes : diviser, subdiviser, rediviser ou morceler un terrain.

# Le système parcellaire

Conservation et mise en valeur des caractéristiques

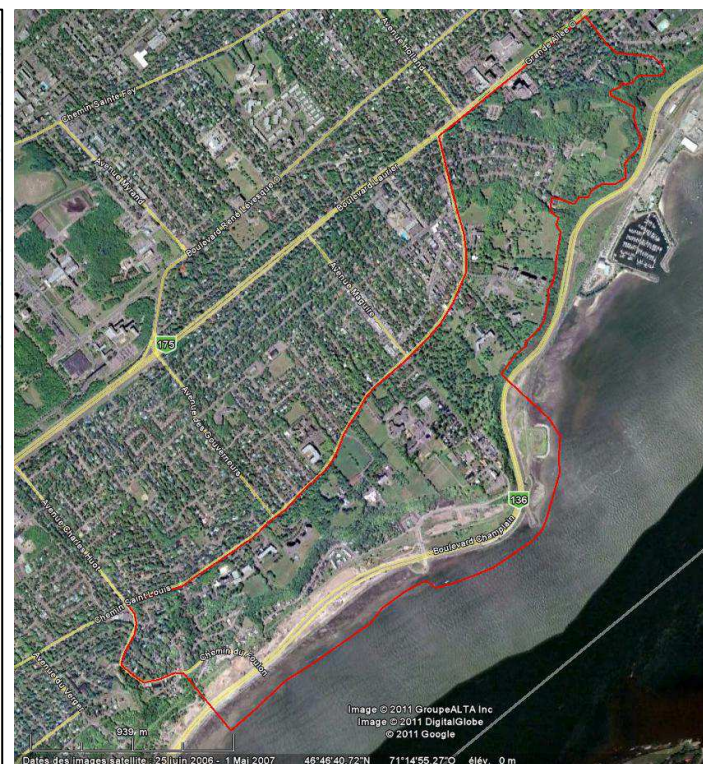
- Respect du cadastre original (proportions, dimensions, orientations)
- Conservation des témoins (alignements d'arbres, boisés, clôtures)
- Les propriétés institutionnelles
- Le noyau villageois et ouvrier
- Les secteurs de banlieue

## Projet de plan de conservation de Sillery

Le système parcellaire et le cadre bâti

27 février 2013

Respect du cadastre original (proportions, dimensions, orientations)



Sources multiples: ville de Québec, Josée Harvey Architecte et autres

Source: Google maps

## Projet de plan de conservation de Sillery

Le système parcellaire et le cadre bâti

27 février 2013

Conservation des témoins (alignements d'arbres, boisés, clôtures)



Photo: Pierre Lahoud



Photo: Sylvie Lacroix



Photo: Sylvie Lacroix

## Les propriétés institutionnelles



Photo: Pierre Lahoud

## Le noyau villageois et ouvrier



Photo: Sylvie Lacroix



### Les secteurs de banlieue



Photo: Sylvie Lacroix



## Plan de conservation de Sillery

Le cadre bâti

27 février 2013

# Le cadre bâti

## Les bâtiments patrimoniaux

Cette section s'applique à l'ensemble des bâtiments patrimoniaux du site patrimonial de Sillery. Les bâtiments patrimoniaux sont souvent des bâtiments institutionnels incluant l'église, des couvents et des écoles. Ils comprennent également les bâtiments résidentiels dont les villas et leurs dépendances, les maisons d'ouvriers, certains bungalows ainsi que les bâtiments secondaires.

## Orientations générales

- Privilégier la préservation et la restauration des bâtiments patrimoniaux du site patrimonial.
- Favoriser le respect des apports témoignant du caractère évolutif du cadre bâti, tels que les agrandissements lorsqu'ils possèdent une valeur historique justifiant leur maintien.

# Le cadre bâti

## Les bâtiments patrimoniaux

- L'entretien
- La restauration des composantes d'origine
- Les matériaux traditionnels
- Les interventions sur l'enveloppe
- La conservation des apports positifs
- Le bâti secondaire et les aménagements

## L'entretien



Photo: Sylvie Lacroix



Photo: Sylvie Lacroix

## Projet de plan de conservation de Sillery

Le système parcellaire et le cadre bâti

27 février 2013

La restauration des composantes d'origine



Photo: Sylvie Lacroix



Photo: Sylvie Lacroix

## Les matériaux traditionnels



Photo: Sylvie Lacroix



Photo: 1925, Edgar Gariépy, BANQ, P600,S6,D2,P35



### La conservation des apports positifs



Photo: Sylvie Lacroix



Photo: Pierre Lahoud

27 février 2013

## Le bâti secondaire et les aménagements



Photo: Sylvie Lacroix



Photo: Sylvie Lacroix



Photo: Sylvie Lacroix

# L'agrandissement d'un bâtiment patrimonial

## Orientations générales

- Favoriser le maintien du caractère d'exception de l'agrandissement d'un bâtiment patrimonial.
- Privilégier la compatibilité avec le bâtiment existant, l'agrandissement d'un bâtiment patrimonial devrait s'harmoniser par son implantation, son volume et son traitement architectural.

# L'agrandissement d'un bâtiment patrimonial

- Caractère exceptionnel de l'intervention
- Conservation des marges latérales et avant
- Respect de la topographie, des vues, de la végétation
- Intégration harmonieuse (implantation, volume, architecture)
- Conserver la préséance du bâtiment principal
- Ajout d'aile pour les bâtiments institutionnels

## Caractère exceptionnel de l'intervention



Photo: Ministère de la Culture et des Communications

## Conservation des marges latérales et avant



Photo: Sylvie Lacroix

## Projet de plan de conservation de Sillery

Le système parcellaire et le cadre bâti

27 février 2013

Respect de la topographie, des vues, de la végétation



Photo: Sylvie Lacroix



Photo: Pierre Lahoud

## Projet de plan de conservation de Sillery

Le système parcellaire et le cadre bâti

27 février 2013

Intégration harmonieuse (implantation, volume, architecture)

Conserver la préséance du bâtiment principal



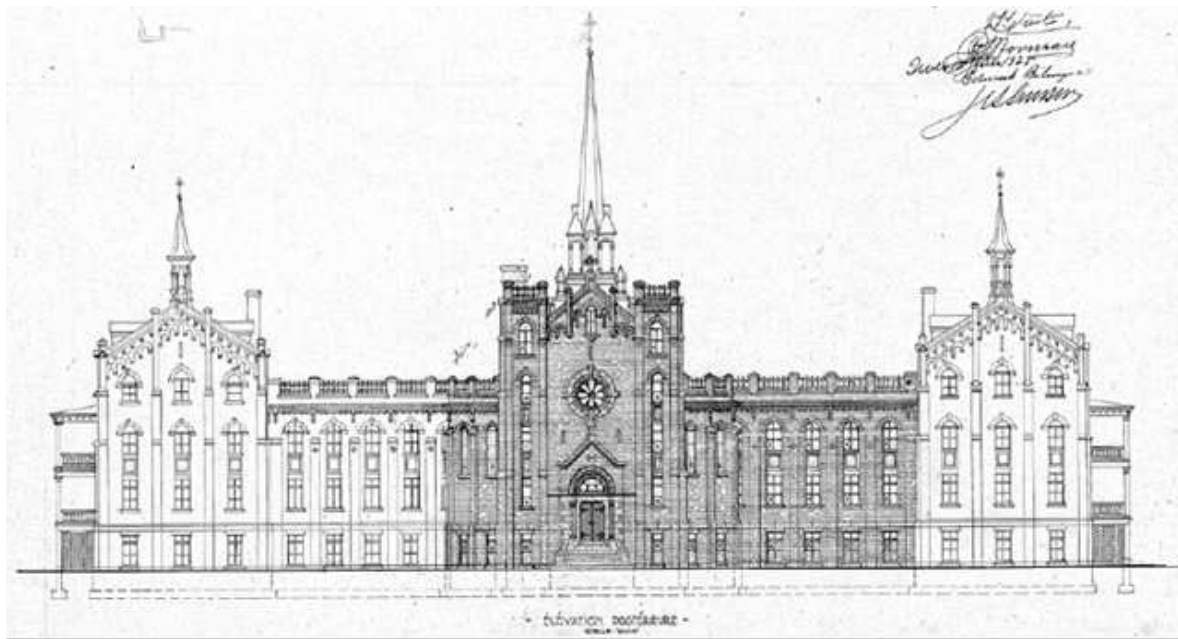
Photo: 1865, Cataracoui dans Maples Leaves, p.88. APC,C12061



Photo: Sylvie Lacroix



## Ajout d'aile pour les bâtiments institutionnels



7. Résidence et Noviciat des R.R. P.P. Augustins de l'Assomption, Sillery, Bergerville. Élévation de la façade nord, Raoul Chênevert, mai 1925 (projet approuvé). BANQ, fonds Raoul Chênevert, P372, dossier n° 427. 302A018.



Photo: Pierre Lahoud

## Les démolitions

Le site patrimonial ayant un statut dont la spécificité et l'objectif sont la conservation d'un ensemble de valeurs patrimoniales, la démolition ne devrait être considérée que sous forme d'interventions exceptionnelles de dernier recours.

# Les démolitions

## Orientations générales

- Favoriser le maintien du caractère d'exception de la démolition d'un bâtiment, qui devrait être évitée.
- Ne privilégier l'autorisation d'un projet de démolition que lorsqu'il y a démonstration de sa validité et de sa pertinence.

# Nouvelles constructions

## Orientations générales

Favoriser la conception de nouvelles constructions en respect des caractéristiques historiques du contexte patrimonial environnant : l'analyse du secteur en regard de sa réalité actuelle permet de déterminer les caractéristiques témoignant le plus justement de l'identité à maintenir.

## Projet de plan de conservation de Sillery

Le système parcellaire et le cadre bâti

27 février 2013



Photo: Pierre Lahoud

# Nouvelles constructions

## Orientations générales

Favoriser la compatibilité plutôt que la conformité avec le contexte patrimonial immédiat afin que la nouvelle construction ait un rapport avec les caractéristiques du milieu.

## Projet de plan de conservation de Sillery

Le système parcellaire et le cadre bâti

27 février 2013



Photo: Ministère de la Culture et des Communications

# Nouvelles constructions

## Orientations générales

Promouvoir l'excellence de la conception et de la réalisation de la nouvelle construction afin d'assurer un apport aux réalisations passées.



## Projet de plan de conservation de Sillery

Le système parcellaire et le cadre bâti

27 février 2013



Photo: Anne Carrier

# Nouvelles constructions

- Respect de la topographie et des vues
- Intégration harmonieuse par rapport au contexte
- Implantation (orientation, marges, occupation du sol)
- Volume qui tient compte du bâti et de la végétation en place
- Architecture contemporaine mais en harmonie
  - composition, traitement, matériaux

## Projet de plan de conservation de Sillery

Le système parcellaire et le cadre bâti

27 février 2013

Exemple de cas



Source: centremarie-leonieparadis

## Projet de plan de conservation de Sillery

Le système parcellaire et le cadre bâti

27 février 2013

Plan d'ensemble



Source: Google maps

## Respect de la topographie



Source: Google maps

27 février 2013

## Respect des vues

Vers le bâtiment

Depuis le bâtiment



Source: Google maps



Source: Google maps

## Projet de plan de conservation de Sillery

Le système parcellaire et le cadre bâti

27 février 2013

Intégration harmonieuse par rapport au contexte  
Implantation (orientation, marges, occupation du sol)



Source: Bing maps

## Projet de plan de conservation de Sillery

Le système parcellaire et le cadre bâti

27 février 2013

Volume qui tient compte du bâti et de la végétation en place



Source: Bing maps



## Projet de plan de conservation de Sillery

Le système parcellaire et le cadre bâti

27 février 2013

Architecture contemporaine mais en harmonie  
composition, traitement, matériaux



Source: centremarie-leonieparadis

Merci de votre attention